

## В поиске асептических решений

### Асептические мембранные клапаны - полный ассортимент

Альфа Лаваль предлагает широчайший ассортимент асептических мембранных клапанов для использования в процессах, где предъявляются особо жесткие санитарные требования. Модульная конструкция клапанов обеспечивает гибкость при одновременном использовании стандартизованных высококачественных компонентов.

#### Принцип действия

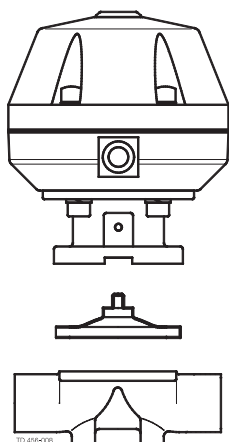
Система наших асептических мембранных клапанов основана на отлично зарекомендовавших себя мембранных клапанах со сливной ловушкой, а также широком ассортименте мембран и приводов запорного устройства с соответствующими средствами управления и индикации.

#### Типовая конструкция

Благодаря модульной конструкции асептических мембранных клапанов возможны практически любые конфигурации. Клапан состоит из следующих деталей:

- Привод - ручной или пневматический.
- Мембрана - предлагаются разнообразные мембраны, выполненные из мягких и твердых эластомеров.
- Корпус клапана - типовым вариантом корпуса является двухходовой, однако возможны и другие конфигурации. Корпуса предлагаются с различными патрубками и несколькими классами обработки поверхности.

Указанные 3 части можно комбинировать практически любым образом. Альфа Лаваль предлагает стандартный ассортимент с наиболее часто встречающимися комбинациями, остальные поставляются в качестве специальных исполнений.



Два примера из полного ассортимента



Ручные приводы



Пневматические приводы



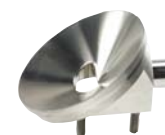
Мембраны



Корпус трехходового клапана



Корпуса двухходового клапана



Корпус клапана для емкостей

**Стандартный ассортимент**

Наличие стандартных конфигураций клапанов упрощает их выбор и заказ, поскольку они подходят для большинства применений в фармацевтической промышленности. Помимо стандартных конфигураций можно составить также и специальные.

Основные конфигурации асептических мембранных клапанов

| Седло | DN  | Дюймы  | Стандарт/специальное исполнение |
|-------|-----|--------|---------------------------------|
| 8     | 4   |        | Специальное исполнение          |
| 8     | 6   |        | Специальное исполнение          |
| 8     | 8   |        | Стандарт                        |
| 8     | 10  |        | Стандарт                        |
| 8     | 15  |        | Стандарт                        |
| 10    | 10  | 3/8"   | Стандарт                        |
| 10    | 15  | 1/2"   | Стандарт                        |
| 10    | 20  | 3/4"   | Стандарт                        |
| 25    | 15  | 1/2"   | Стандарт                        |
| 25    | 20  | 3/4"   | Стандарт                        |
| 25    | 25  | 1"     | Стандарт                        |
| 40    | 32  |        | Стандарт                        |
| 40    | 40  | 1 1/2" | Стандарт                        |
| 50    | 50  | 2"     | Стандарт                        |
| 80    | 65  |        | Специальное исполнение          |
| 80    | 80  |        | Специальное исполнение          |
| 100   | 100 |        | Специальное исполнение          |

|                                 | Стандарт  | Специальное исполнение  |
|---------------------------------|---|---|
| <b>Корпус</b>                   |   |   |
| Конфигурация                    | 2 ходовая   | Для днища емкостей и трехходовые клапаны  |
| Стандарт труб                   | ISO, DIN 2-й серии ASME BPE и JIS   | SMS, DIN других серий, BS OD и JIS  |
| Патрубки                        | Патрубки под приварку, хомуты (clamp-соединения)                                  | Короткий хомут (ASME), асептические соединения, фланцы                          |
| Качество поверхности            | Ra ≤ 0.8 мкм и Ra ≤ 0.4 мкм   | Ra ≤ 6.3, 0.6, 0.25 мкм<br>дополнительная электрополировка для всех значений Ra |
| Нержавеющая сталь, спецификации | Кованая, прецизионное литье   | Кованая и отлитая с низким содержанием феррита.                                 |
| <b>Мембрана</b>                 |   |   |
| Материал                        | EPDM, PTFE/EPDM   | EPDM/Усиленная PTFE/Силикон   |
| <b>Привод</b>                   |   |   |
| Ручной                          | Пластмассовая рукоятка  | Рукоятка из нержавеющей стали   |
| Пневматический                  | Пластмассовый или из нержавеющей стали<br>Нормально открытый и нормально закрытый | Двойного действия   |
| <b>Аксессуары</b>               |   |   |
|                                 | Ограничитель хода<br>Индикаторы положения<br>Индикаторные блоки                   |   |

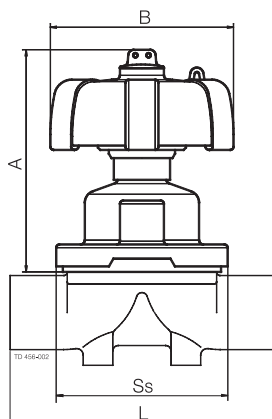
1) См. техническое описание PD 66417

**Сертификация:**

Сертификат класса обработки поверхности Знак проведения сертификации соответствия средств измерений национальным эталонам EN10204 3.1 В находится на корпусе клапана FDA.

Более подробная информация о предлагаемых на выбор вариантах приведена в отдельных спецификациях на корпуса клапанов, мембраны и приводы.

Размеры



3.5

| Диаметр седла (Ss) | Размер  | Ручной |     |     |     | Пневматический     |       |     |     |                    |      |     |     |
|--------------------|---------|--------|-----|-----|-----|--------------------|-------|-----|-----|--------------------|------|-----|-----|
|                    |         |        |     |     |     | Нормально закрытый |       |     |     | Нормально открытый |      |     |     |
|                    |         | 601    | 612 | 673 | 653 | 605                | 625   | 687 | 650 | 605                | 625  | 687 | 650 |
| 8                  | A макс. | 62     |     |     |     | 92.5               |       |     | 77  | 92.5               |      |     | 77  |
|                    | B макс. | 32     |     |     |     | 68                 |       | 42  | 68  |                    |      | 42  | 68  |
|                    | L макс. | 72     |     |     |     | 72                 |       | 72  | 72  |                    |      | 72  | 72  |
| 10                 | A макс. |        | 83  |     | 89  |                    | 102.5 |     | 101 |                    | 62.5 |     | 101 |
|                    | B макс. |        | 60  |     | 63  |                    | 68    |     | 61  |                    | 68   |     | 61  |
|                    | L макс. |        | 108 |     | 108 |                    | 108   |     | 108 |                    | 108  |     | 108 |
| 25                 | A макс. |        |     | 116 | 108 |                    |       | 143 | 130 |                    |      | 109 | 130 |
|                    | B макс. |        |     | 90  | 92  |                    |       | 128 | 90  |                    |      | 128 | 90  |
|                    | L макс. |        |     | 120 | 120 |                    |       | 120 | 120 |                    |      | 120 | 120 |
| 40                 | A макс. |        |     | 133 | 133 |                    |       | 180 | 168 |                    |      | 138 | 168 |
|                    | B макс. |        |     | 114 | 114 |                    |       | 158 | 114 |                    |      | 158 | 114 |
|                    | L макс. |        |     | 153 | 153 |                    |       | 153 | 153 |                    |      | 153 | 153 |
| 50                 | A макс. |        |     | 144 | 155 |                    |       | 215 | 216 |                    |      | 161 | 216 |
|                    | B макс. |        |     | 140 | 132 |                    |       | 213 | 132 |                    |      | 213 | 132 |
|                    | L макс. |        |     | 173 | 173 |                    |       | 173 | 173 |                    |      | 173 | 173 |

Приведенные размеры и массы являются максимальными значениями. Они могут несколько отличаться в зависимости от размеров патрубков.

**Технические характеристики**

Дополнительная информация имеется в технических описаниях корпусов клапанов, мембран и приводов.

**Оформление заказа**

Спецификации для заказа содержат номера готовых клапанов из стандартного ассортимента. Их можно использовать при размещении заказа.

При оформлении заказа на специальные исполнения сообщите следующие данные.

- Размеры патрубков
- Размер седла
- Конфигурацию корпуса
- Стандарты труб
- Тип патрубков
- Класс обработки поверхностей
- Марку нержавеющей стали
- Материал мембраны
- Тип привода
- Специальные исполнения

**Клапаны поставляются разобранными на 3 части**

Укажите отдельно, если желательна поставка собранного клапана.