

Насос низкой производительности

Центробежный насос FM-OS

Область применения

Центробежный насос FM-OS предназначен для применения в пищевой, фармацевтической, химической и других отраслях промышленности, где соприкасающееся с продуктом оборудование должно быть изготовлено из кислотостойкой стали.

Типовая конструкция

Элементы конструкции, соприкасающиеся с обрабатываемым продуктом, т.е. корпус насоса, рабочее колесо и ось насоса, выполнены из кислотостойкой нержавеющей стали марки 1.4404 (316L). Болты, скоба и гайки выполнены из нержавеющей стали марки 1.4301 (304). Уплотнения выполнены из NBR.

Уплотнения вала

Механическое одиночное (SSS) или промываемое (FSS) уплотнение со стационарными уплотнительными кольцами из кислотостойкой нержавеющей стали марки AISI 329 с уплотняющей поверхностью из карбида кремния и вращающимися уплотнительными кольцами с уплотняющей поверхностью из графита.

Технические характеристики

Максимальное входное давление: 400 кПа (4 бар).

Максимальное давление нагнетания: 700 кПа (7 бар).

Рабочий диапазон температур: от 10 до +140°C (EPDM).

Промываемое уплотнение вала Давление воды: атмосферное (не более 1 бар).

Расход воды: 0.25 - 0.5 л/мин.

Диаметр рабочего колеса FMOS/95: 95 мм

Диаметр рабочего колеса FMOS/115: 115 мм.

Масса: 20 кг.

Электродвигатель

Электродвигатель в стандартном исполнении с фланцевыми креплениями, отвечающий метрическим стандартам МЭК, 2-полюсный, частота 3000/3600 об/мин при 50/60 Гц, степень защиты IP55 (вен. вентиляционные отверстия с лабиринтным уплотнением), класс изоляции F.

Источник питания

3 фазы; 50 Гц; 220-240 В при соединении треугольником; 380-420 В при соединении звездой.

3 фазы; 60 Гц; 250-280 В при соединении треугольником; 440-480 В при соединении звездой.

3 фазы; 60 Гц; 250-280 В при соединении треугольником; 440-480 В при соединении звездой.

Типоразмеры электродвигателя

50 Гц: 1.1 кВт.

60 Гц: 1.3 кВт.



Центробежный насос FM-OS

Расход-напорные характеристики

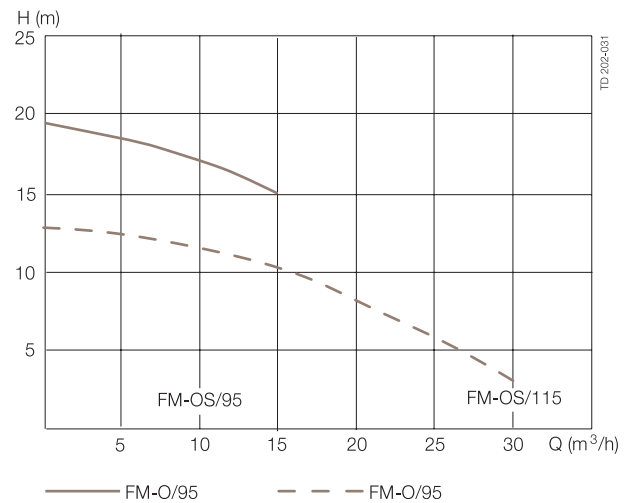
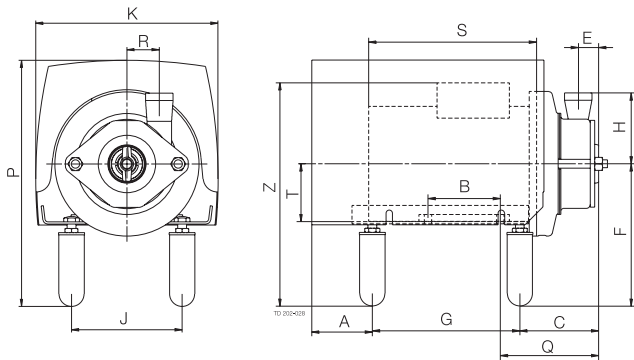


Рис. 2. Расход-напорные характеристики

Размеры, мм 900149/0



Гидравлические соединения, мм

Диаметры входного и выходного патрубков: 51 мм (2")

Санитарное исполнение

Размеры	ISO clamp	ISO Штуцер	DIN Штуцер	SMS Штуцер	BS Штуцер
M ^I	21	21	22	20	22
M ^{II}	21	21	22	20	22

Примечание. Более детальная информация приведена в технических описаниях PD 65036, PD 65006 и инструкции по эксплуатации IM 70344.

Санитарное исполнение	
Электродвигатель ABB	
Размер	1.1кВт
A	84
B	100
C	109
E	28
F, не менее	201
F, не более	231
G	204
H	98
J	153
K	252
P, не менее	345
P, не более	375
Q	136
R	45
S	232
Z, не менее	313
Z, не более	343
Масса, кг	22

Дополнительные принадлежности и специальные исполнения

- a. Рабочее колесо уменьшенного диаметра.
- b. Промываемое уплотнение вала.
- c. Электродвигатели, рассчитанные на нестандартное напряжение питания и частоту тока.
- d. Входной и выходной патрубки с соединительными фланцами.
- e. Ответные фланцы, кольца и уплотнительные кольца.
- f. Уплотнения, соприкасающиеся с продуктом, выполненные из резины EPDM, фторэластомера (FPM) или тефлона (PTFE).
- g. Вращающееся уплотнительное кольцо из карбида кремния.

Оформление заказа

При оформлении заказа необходимо указать следующие данные.

- Типоразмер насоса.
- Параметры электросети (напряжение, частота).
- Требуемые расход, давление и температуру.
- Плотность и вязкость обрабатываемого продукта.
- Дополнительные принадлежности и специальные исполнения.